

Пропашна сівалка JULIA

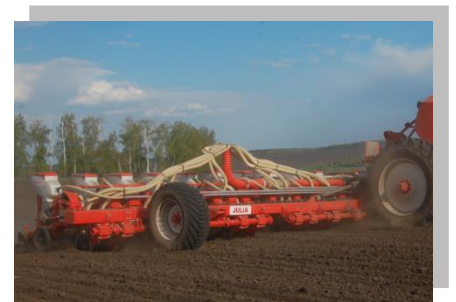
Призначена для посіву технічних культур за традиційною, мінімальною і нульовою технологією обробки ґрунту з можливістю внесення добрив.



Сівалки даного типу створені відповідно до найбільш сучасних вимог сільського господарства. Модель **JULIA** відрізняється великим об'ємом бункера і високою робочою швидкістю. Виняткова продуктивність машини забезпечує обробку великої кількості гектарів за обмежений час, надаючи відчутні переваги з точки зору економіки та організації роботи, пов'язані з використанням тільки однієї сівалки. Міцність шасі і безліч конфігурацій даного агрегату дозволяють використовувати її в різних умовах експлуатації. Пневматична система забезпечує рівномірний розподіл насіння, що відрізняється розмірами і формою. Сівалка обладнується висіваючими секціями MTR, які забезпечують точний висів насіння як на підготовлених ґрунтах (традиційний посів), так і на ґрунтах з мінімальною або нульовою технологією.

Рама

Кожне бічне крило може відхилитися вгору або вниз на 8 градусів, причому кут нахилу по всій ширині рами складає 16 градусів. Великий кут нахилу дозволяє сівалці копіювати рельєф ґрунту, забезпечуючи постійну і точну глибину посіву по всій ширині машини. Крім того, крила можуть складатися за пару хвилин для транспортування.



Габарити:

- Робоча ширина 16.5 м.
- Транспортна ширина 3,5 м., при висоті 4,2 м
- Транспортна довжина 9,5 м.



Шини

- Шини на рамі 520/85 R42
- Шини на кожному крилі 385/65 - 22,5

Турбина

Висока продуктивність і низькі витрати точності висіву. Відсутність втрат насіння - максимальну точність сівби. Рівномірний забезпечується і при використанні



масла при максимальній вакуумна система гарантує розподіл насіння різнокаліберних насіння.

Централізована система розподілу насіння і

добрив



Сівалка має центральний бункер для насіння і добрив. Обсяг ємності для насіння складає 2 000 літрів, об'єм ємності для добрив становить 7 000 літрів. Насіння і добрива доставляються потоком повітря, створюваного гідравлічними турбінами.

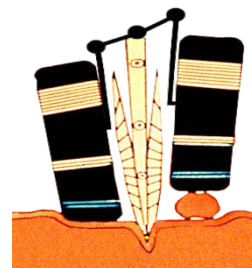
Стандартне обладнання включає в себе:

- Механічний привід дозувальної системи забезпечує безперебійний висів насіння і мінімальні вимоги до гідравліки трактора, що дозволяє агрегувати сівалку з будь-яким трактором.
- Легке налаштування відстані між насіннями здійснюється через коробки приводу.
- Передній турбо диск для роботи на тяжких ґрунтах $\varnothing = 420$ мм, $t = 4$ мм
- Надійний карданний привід висівних елементів
- Повітряна пружина Air Bag дозволяє легко налаштувати необхідну силу тиску на ґрунт
- Багатофункціональний монітор контролю висіву
- Висіваючі диски для кукурудзи і соняшнику
- Прогумовані V-подібні прикатуючі колеса
- Самозмащувані втулки на паралелограмній системі
- Складна рама
- Система внесення мінеральних добрив.

Секція MTR



Завдяки особливій конструкції коліс контролю глибини, вони мають можливість переміщатися незалежно один від іншого. Тому на глибину посіву не впливають перешкоди висотою до 50 мм. Це сприяє кращому збереженню встановленої глибини посіву.



| Маса, кг | Тиск секції на ґрунт, кг | Потужність трактора, к.с. | К-сть рядів | міжряддя, см | Продуктивність, га/год | Об'єм бункера, л | |
|-------------|--------------------------------|---------------------------------|----------------|-----------------|---------------------------|---------------------|---------|
| | | | | | | насінний | добрива |
| 12 500 | 150 - 180 | 300 - 350 | 24 | 70 | до 28 | 2 000 | 7 000 |

